

Caractéristiques techniques

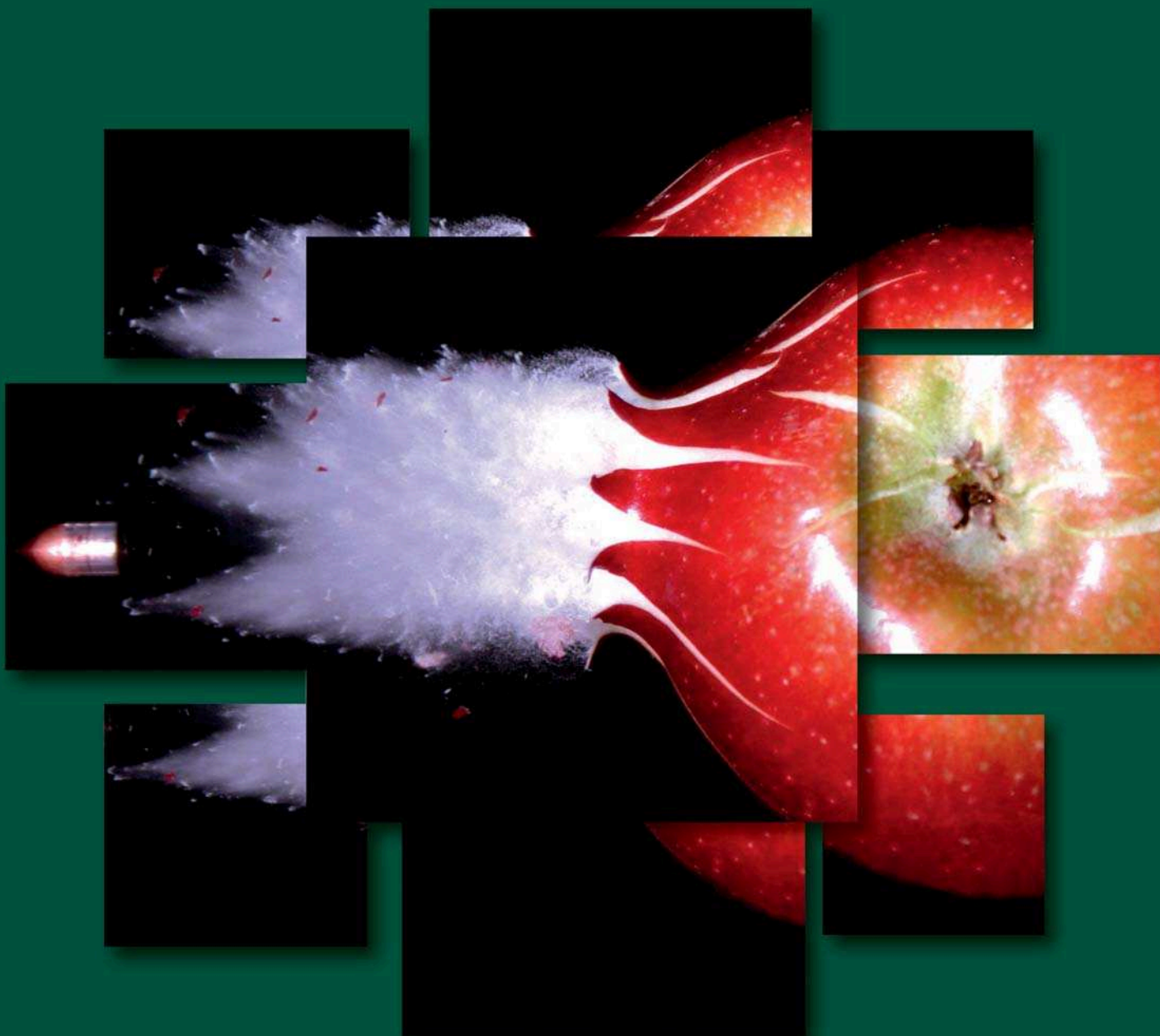
Technologie d'impression	Jet d'encre thermique HP
Busés de tête d'impression	2 couleurs par tête d'impression, 2 têtes d'impression par couleur, 1 056 busés par couleur, 16 896 busés au total
Qualité d'impression	Jusqu'à 2 400 x 1 200 ppp optimisés
Nombre d'encres	Cyan, cyan clair, magenta, magenta clair, jaune, gris clair, noir photo, noir mat
Types d'encre	Encres pigmentées HP Vivera
Taille des gouttes d'encre	6 pl (cyan clair, magenta clair, gris clair, noir photo), 6 pl (cyan, magenta, jaune, noir mat)
Résistance à la lumière	Affichage intérieur : plus d'1 an derrière une vitre non plastifiée, plus de 3 ans plastifiée ; plus de 200 ans sous verre, à l'abri de la lumière directe du soleil. Taux de permanence de l'affichage (sous verre) mesuré sur une gamme de supports créatifs et spéciaux HP par Wilhelm Imaging Research, Inc. et/ou le laboratoire de test de permanence des images HP. Pour plus de précisions, rendez-vous sur www.hp.com/go/supplies/printpermanence
Vitesse d'impression	Qualité économique : Dj Z6100 1 067 mm : 60,8 m ² /h (couché) ; Dj Z6100 1 524 mm : 66,9 m ² /h (couché) ; Dj Z6100ps 1 067 mm : 60,8 m ² /h (couché) ; Dj Z6100ps 1 524 mm : 66,9 m ² /heure. Qualité de productivité : Dj Z6100 1 067 mm : 14,9 m ² /h (couché), 11,5 m ² /h (glacé) ; Dj Z6100 1 524 mm : 16,1 m ² /h (couché), 12,8 m ² /h (glacé) ; Dj Z6100ps 1 067 mm : 14,9 m ² /h (couché), 11,5 m ² /h (glacé) ; Dj Z6100ps 1 524 mm : 16,1 m ² /h (couché), 12,8 m ² /h (glacé). Qualité photo : Dj Z6100 1 067 mm : 8,1 m ² /h (glacé) ; Dj Z6100 1 524 mm : 9,1 m ² /h (glacé) ; Dj Z6100ps 1 067 mm : 8,1 m ² /h (glacé) ; Dj Z6100ps 1 524 mm : 9,1 m ² /h (glacé)
Ligne	Précision de trait : +/- 0,1 %. Largeur minimum : 0,07 mm
Langages de l'imprimante	Dj Z6100 1 067 mm : HP-GL/2, HP-RTL, TIFF, JPEG, CALS-G4 ; Dj Z6100 1 524 mm : HP-GL/2, HP-RTL, TIFF, JPEG, CALS-G4 ; Dj Z6100ps 1 067 mm : Adobe® PostScript® niveau 3, Adobe® PDF 1.6, HP-GL/2, HP-RTL, TIFF, JPEG, CALS-G4 ; Dj Z6100ps 1 524 mm : Adobe® PostScript® niveau 3, Adobe® PDF 1.6, HP-GL/2, HP-RTL, TIFF, JPEG, CALS-G4
Mémoire	Standard : Dj Z6100 1 067 mm : 256 Mo de mémoire RAM, disque dur de 40 Go ; Dj Z6100 1 524 mm : 512 Mo de mémoire RAM, disque dur de 40 Go ; Z6100 1 524 mm : 256 Mo de RAM, 40 Go d'espace disque ; Dj Z6100ps 1 524 mm : 512 Mo de mémoire RAM, disque dur de 40 Go ; maximum : 512 Mo de mémoire RAM, disque dur de 40 Go ; évolutivité : extensible à 512 Mo via une DIMM qualifiée Designjet de 256 Mo
Marges d'impression (mm)	Rouleau haut : 5 mm bas : 5 mm gauche : 5 mm droite : 5 mm
Types de supports	Papier normal et couché (normal, normal « extra blanc », couché, couché à fort grammage, couché à très fort grammage), papier technique (calque naturel, translucide, vélin), film (transparent, mat, polyester mat blanc), photo (glacé, semi-glacé, satin, RC mat), papier pour épreuves (glacé, semi-glacé, mat), rétro-éclairé, autocollant (polypropylène, vinyle), banderoles et enseignes (film, banderoles, polypropylène, canevas, Tyvek, papier d'extérieur, papier d'affichage verso bleu), tissu (drapeau, viscose, coton mat, polyester, satin soie), supports d'impression beaux-arts (canevas, aquarelle, lisse, texturé, litho-réaliste)
Tailles des supports	Spécial : Dj Z6100 1 067 mm : largeur du rouleau : 610 à 1 066 mm ; longueur du rouleau : 10 à 175 m selon le type de support ; Dj Z6100 1 524 mm : largeur du rouleau : 610 à 1 524 mm ; longueur du rouleau : 10 à 175 m selon le type de support ; Dj Z6100ps 1 067 mm : largeur du rouleau : 610 à 1 066 mm ; longueur du rouleau : 10 à 175 m selon le type de support ; Dj Z6100ps 1 524 mm : largeur du rouleau : 610 à 1 524 mm ; longueur du rouleau : 10 à 175 m selon le type de support
Longueur de support maximale	Rouleau : 175 m
Largeur de support maximale	Dj Z6100 1 067 mm : 1 067 mm ; Dj Z6100 1 524 mm : 1 524 mm ; Dj Z6100ps 1 067 mm : 1 067 mm ; Dj Z6100ps 1 524 mm : 1 524 mm
Longueur d'impression maximum	Dj Z6100 1 067 mm : 175 m ; Dj Z6100 1 524 mm : 175 m ; Dj Z6100ps 1 067 mm : 175 m ; Dj Z6100ps 1 524 mm : 175 m
Épaisseur du support	Jusqu'à 0,56 mm
Grammages recommandés (supports)	Jusqu'à 430 g/m ² selon le type de support
Rouleau	Diamètre maximum : 170 mm
Interface et connectivité	Standard : 1 logement EIO, Ethernet Gigabit. En option : carte USB haut débit HP Designjet (compatible USB 2.0), cartes LAN HP Jetdirect compatibles

	Imprimantes DJ série 5500	Imprimantes DJ série Z6100
Vitesse	11,7 m ² /h	23,2 m ² /h
Nombre de couleurs et volume de gamme	6 couleurs – 645 K (UV) et 722 K (teintées)	8 couleurs pigmentées HP Vivera – 743 K
Précision et homogénéité	Étalonnage automatique des couleurs en circuit fermé avec densitomètre	Spectrophotomètre intégré (~1 dE2000)
Longévité des impressions	Encres UV plus de 200 ans Encres teintées : 3 mois	Plus de 200 ans
Mémoire	128 à 256 Mo, disque dur 40 Go	256 à 512 Mo, disque dur 40 Go
Impression sans surveillance	Rouleaux jusqu'à 90 m – cartouche de 680 ml – bobine réceptrice	Rouleaux jusqu'à 175 m – cartouches de 775 ml – bobine réceptrice deux modes HP
Résolution et taille des gouttes	1 200 x 600 ppp – 18 pl (UV) et 12 pl (encres teintées)	Jusqu'à 2 400 ppp – gouttes de 6 et 4 pl
Impression noire/monochrome	1 noir, noir composite sur papier glacé (pas de noir photo)	Trois encres noires HP – noir pur et noir composite sur papier glacé

Pour en savoir plus, consultez le site www.hp.com



© 2007 Hewlett-Packard Development Company, L.P. Les informations données dans ce document peuvent faire l'objet de modifications à tout moment. Les seules garanties applicables aux produits et services HP sont celles mentionnées dans les déclarations de garantie accompagnant lesdits produits et services. Les informations contenues dans ce document ne constituent pas une garantie complémentaire.



Imprimante photo HP Designjet série Z6100

Le moindre détail
imprimé à une vitesse surprenante



Le moindre détail imprimé à une vitesse surprenante



« Les rouleaux de plus grande taille utilisés par l'imprimante HP Designjet Z6100 nous permettent d'augmenter notre productivité en laissant nos imprimantes fonctionner la nuit. »

Peter Moger, Directeur,
The Art Group

Raccourcissez vos délais de production

- L'imprimante la plus rapide de sa catégorie¹ : jusqu'à 23,2 m²/h sur supports photographiques et jusqu'à 105,4 m²/h sur papier ordinaire en mode d'impression rapide.
- Une production sans surveillance, même la nuit : gros tirages sur des supports pouvant atteindre 175 m, tels que les nouvelles bobines brutes HP.
- Réduction du nombre d'interruptions grâce aux cartouches d'encre haute capacité d'origine HP de 775 ml.

Une qualité d'image à fort impact et une résistance à la lumière exceptionnelle²

- 8 encres pigmentées HP Vivera qui durent.
- Une qualité d'image inégalée sur une grande variété de supports, y compris des supports HP conçus pour les encres pigmentées Vivera.
- Une conception innovante de tête d'impression HP : la taille réduite des gouttes permet d'obtenir des impressions volumineuses de haute qualité, à une vitesse élevée.
- Des résultats exceptionnels : les consommables d'origine HP interagissent avec l'imprimante pour optimiser la qualité et la fiabilité des impressions.

¹ Comparé aux imprimantes jet d'encre grand format de moins de 19 000 €. Basé sur les vitesses couleur les plus élevées publiées par les fabricants en date de janvier 2007. Les méthodes de test varient.

² Taux de permanence de l'affichage obtenu pour les affichages intérieurs / à l'abri de la lumière directe du soleil par le laboratoire de test de permanence des images HP et par Wilhelm Imaging Research, Inc. sur une gamme de supports HP.

³ Avec la technologie couleur i1. Taux de résistance à l'eau et d'affichage intérieur derrière une vitre obtenus par le laboratoire de test de permanence des images HP sur une gamme de supports HP. Pour plus d'informations, consultez le site : <http://www.hp.com/go/supplies/printpermanence>



Une précision et une homogénéité révolutionnaires des couleurs grâce aux technologies HP DreamColor

- Répartissez les tirages entre plusieurs imprimantes HP Designjet Z6100 et obtenez des couleurs homogènes grâce au spectrophotomètre intégré.³
- Obtenez des couleurs homogènes au fil du temps lorsque vous réimprimez vos documents, quels que soient les changements de conditions ambiantes.
- Ajoutez facilement de nouveaux supports et obtenez des couleurs précises : la création de profils ICC est simple et automatique.
- L'outil HP Color Center vous guide au cours du processus de gestion et d'impression des couleurs.

Explorez de nouvelles possibilités

Les fournisseurs de services d'impression numérique qui possèdent une imprimante grand format telle que l'imprimante HP Designjet 5500 reconnaîtront les avantages inégalés de la nouvelle imprimante HP Designjet Z6100, notamment un gain de productivité offert par des vitesses deux fois plus élevées et par une impression sans surveillance optimisée, une meilleure qualité d'image en couleur et en noir et blanc, ainsi qu'une précision et une homogénéité exceptionnelles des couleurs.

Rejoignez de nouveaux marchés, tels que la production à forte marge d'impression rétro-éclairées haute qualité, les agrandissements photo et la production beaux-arts numérique, le tout sans avoir à sous-traiter vos productions photo.



Détecteur avancé de support optique HP (OMAS)

- Le détecteur OMAS mesure directement les mouvements du support d'impression, ce qui permet d'améliorer considérablement la précision du placement avancé des supports et de la maintenir, pour une productivité et une qualité optimisées – sur toute la durée de vie de l'imprimante. Il est 10 fois plus précis que les systèmes conventionnels à encodeur, sur une plage étendue de températures et de taux d'humidité. Le détecteur OMAS est l'un des facteurs clés contribuant à la qualité des images photo, même à des vitesses d'impression élevées pouvant atteindre 23,2 m²/h.



Spectrophotomètre intégré HP

- Le spectrophotomètre intégré HP assure des couleurs précises et homogènes : d'une imprimante à l'autre, d'une impression à l'autre et d'un support à l'autre. Il optimise la précision des couleurs des encres pigmentées HP Vivera et permet la création de profils ICC CMJN personnalisés. De plus, les technologies HP DreamColor, qui regroupent plusieurs sciences de la couleur, permettent d'obtenir une correspondance des couleurs plus précise sur toute une gamme d'imprimantes et de supports différents.

HP Designjet Z6100 (l'imprimante grand format la plus productive de sa catégorie) fournit des impressions éclatantes à fort impact.



Supports

Pour des résultats optimaux, utilisez des supports d'origine HP. Environ 50 supports d'origine HP sont conçus avec les encres pigmentées Vivera et l'imprimante pour optimiser la fiabilité et la qualité des impressions.

Polypropylène autocollant glacé HP 180 g/m²

Polyvalent et durable, ce film de qualité produit des impressions brillantes, aux couleurs d'une excellente vivacité. Conçu tout spécialement pour créer des images éclatantes, de qualité photo, destinées aux affichages pour points de vente, ainsi qu'aux affiches et aux banderoles d'intérieur.

Film couleurs vives rétro-éclairé HP Premium 285 g/m²

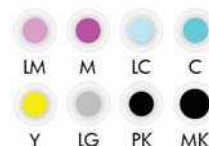
Utilisez ce film économique à séchage rapide et facile à manipuler pour créer des affichages rétro-éclairés aux couleurs vives, qui attirent le regard.

« Nous sommes désormais capables de fournir des tirages de superbe qualité sur canevas, papier photo et même films pour affichage rétro-éclairé. Ces produits nous offrent des marges intéressantes. »

Remo A. Martin, Directeur, Rohner and Spiller AG.



Même sans rétro-éclairage, le film couleurs vives rétro-éclairé HP Premium produit un superbe contraste de couleurs, ainsi qu'une définition d'image optimisée.



Technologie double largeur HP

- La technologie double largeur HP utilise une formation échelonnée de huit têtes d'impression longue durée pour créer une largeur de passage de 46 mm, permettant une vitesse d'impression mécanique optimale. De plus, les nouveaux systèmes de plateaux de supports avec vide et entraînement maintiennent les supports à plat afin de garantir la fiabilité des impressions aux vitesses les plus élevées.

Système d'impression 8 encres HP

- Le système d'impression 8 encres d'HP utilise des encres pigmentées HP Vivera, dont un jeu de trois encres noires qui permet d'imprimer des noirs intenses et des gris véritablement neutres. Il offre des millions de combinaisons chromatiques à travers une vaste gamme de couleurs et de supports, ce qui permet de produire des images de qualité photographique sans dominante de couleur, en assurant la permanence des impressions.